



Centre d'Information sur les Droits des Femmes et des Familles

Le CIDFF propose une information juridique sur le droit de la famille, des femmes, du travail et toutes les questions de droit relatives à la vie quotidienne.

Permanence le 3ème vendredi du mois de 9h à 12h

Tél : 02 41 86 18 04



Maison de la Solidarité Face à la mairie - Beaucouzé -

CCAS

Ouvert tous les jours de 8h30 à 12h et de 13h30 à 17h.

Tél.: 02 41 48 18 59

Le Point Emploi Communautaire

Permanence les lundis, mardis et vendredis de 8h30 à 12h et de 14h30 à 17h, le mercredi de 8h30 à 12h et de 13h30 à 16h30, le jeudi de 14h30 à 17h.

Tél.: 02 41 48 18 73

La Mission Locale Angevine

Permanence tous les mardis

Tél.: 02 41 24 16 00

Le point Relais CAF

Permanence les 1^{er} et 3^e lundis après-midi de chaque mois sur rendez-vous.

Tél.: 02 41 68 78 78

Un Assistant Social

Permanence tous les jeudis matin (sur rendez-vous)

Tél.: 02 41 96 97 20

Le CLIC

Permanence le 3^e lundi du mois de 15h30 à 17h (sur rendez-vous)

L'ADMR

Permanence les mardis et vendredis de 14h à 17h

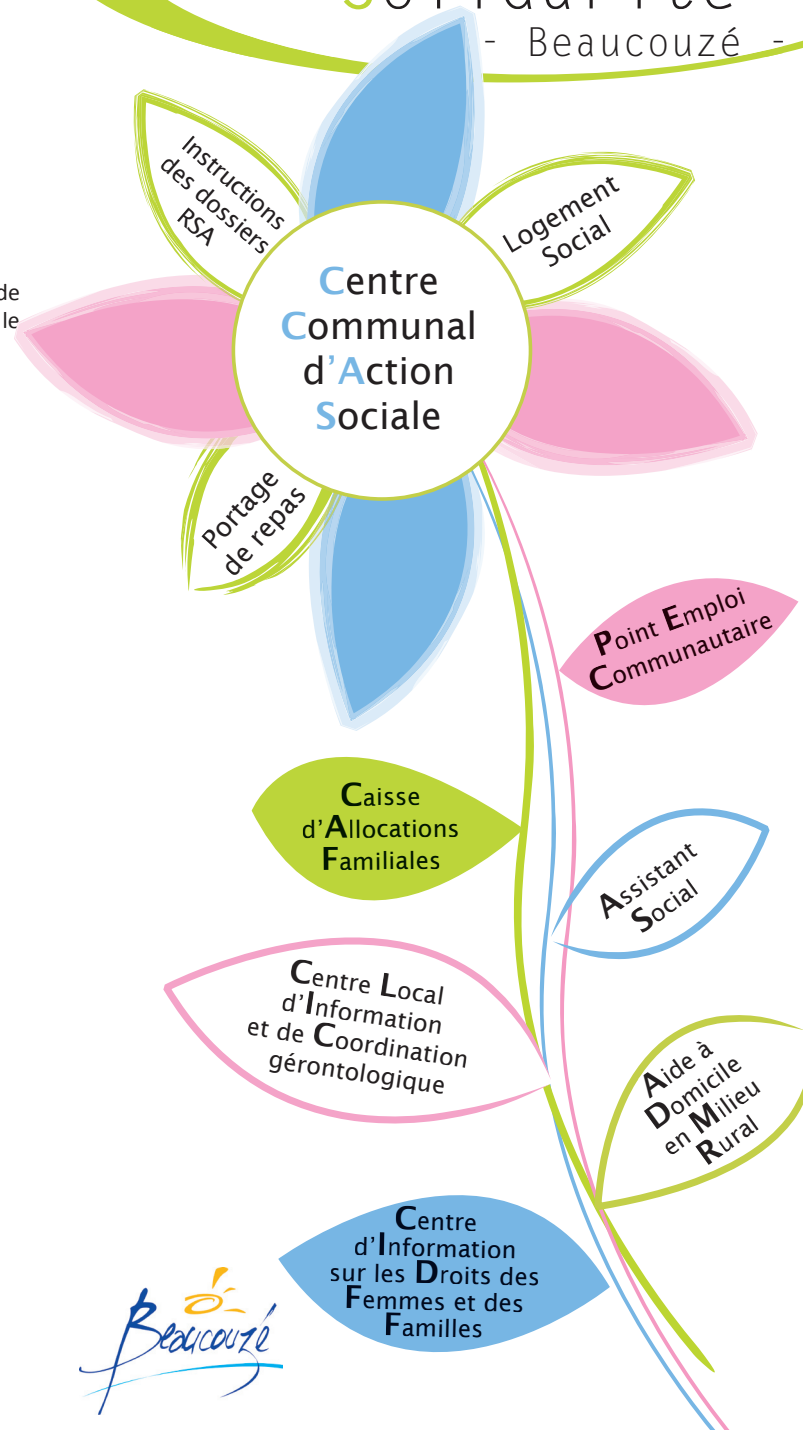
Tél.: 02 41 87 44 93

Le CIDFF

Permanence le 3^e vendredi du mois de 9h à 12h

Tél.: 02 41 86 18 04

Maison de la Solidarité - Beaucouzé -





Centre Communal d'Action Sociale

Le CCAS anime une action générale de prévention et de développement social. Il a pour mission d'aider et d'accompagner les personnes âgées, handicapées, les enfants et familles en difficulté.

Les missions du CCAS :

Tous les jours, le CCAS répond à la demande de logement social : accueil des demandeurs pour le dépôt, la mise à jour et l'avancement de leur dossier.

Le CCAS de Beaucouzé organise le service intercommunal de portage de repas de Bouchemaine, St Lambert la Potherie et Beaucouzé.

Il apporte une information de proximité aux personnes handicapées et à leur famille.

A l'occasion, le CCAS répond aux familles pour des aides facultatives qu'il a mises en place : aide aux activités sportives et culturelles pour les jeunes jusqu'à 17 ans inclus, abonnement gratuit à la Médiathèque, aide financière à l'ALSH local (Accueil Loisirs sans Hébergement), aide à l'achat d'une téléalarme pour personne âgée ou handicapée.

Le CCAS est à l'écoute de toutes les personnes rencontrant des difficultés, pour les diriger vers le service compétent : assistante sociale, autre institution : CAF, MSA, associations..., Ponctuellement, il peut accorder des secours financiers pour faire face à une perte de revenus, une situation difficile...

Il aide les personnes à constituer de dossier : couverture maladie universelle, aide à la complémentaire santé, microcrédit social...

Geneviève Barré et Dominique Salmon vous accueillent tous les jours de 8h30 à 12h et de 13h30 à 17h (fermé le mercredi après-midi pendant les vacances d'été)

Tél. : 02 41 48 18 59.

Point Emploi Communautaire et Mission Locale Angevaine

Le Point Emploi Communautaire accompagne les jeunes Beaucouzéens de 16 à 25 ans dans leur orientation professionnelle, recherche de formation et d'emploi. Il accueille aussi et conseille les adultes de Beaucouzé et des communes voisines* pour l'inscription au pôle emploi. Il aide à rechercher des formations ou un emploi.

Une salle de documentation sera également à disposition.

* Bouchemaine, St-Lambert-la-Potherie, St-Jean-de-Linières, St-Clément-de-la-Place, Savennières, Béhuard, St Martin-du-Fouilloux et St-Léger-des-Bois.

Isabelle Lagrange accueille le public les lundis, mardis et vendredis de 8h30 à 12h et de 14h30 à 17h, le mercredi de 8h30 à 12h et de 13h30 à 16h30, le jeudi de 14h30 à 17h

Tél. : 02 41 48 18 73

ilagrange@m49.org

Béatrice Guégnard, permanence de la MLA tous les mardis matins

Tél. : 02 41 24 16 00

Point Relais CAF

Caisse d'Allocations Familiales

Conseiller, soutenir, construire dans les moments clés de la vie familiale ... L'objectif de l'action sociale de la CAF de l'Anjou est d'améliorer la vie quotidienne des familles et de les accompagner quand elles doivent faire des choix ou quand elles traversent des moments difficiles.

Isabelle Gauvrit, travailleur social les 1^{er} et 3^e lundis après-midi de chaque mois sur rendez-vous.

Tél. : 02 41 68 78 78.

Assistant social

L'assistant social accompagne les familles dans les domaines de la santé, du logement, du budget, de l'éducation et lors de problèmes familiaux.

Jean-Michel Pannetier vous accueille tous les jeudis matin (sur rendez-vous)

Tél. : 02 41 96 97 20.



Centre Local d'Information et de Coordination gérontologique

Ce service s'adresse aux personnes âgées de plus de 60 ans et à leur famille. Il propose un temps d'accueil et d'échange afin d'informer, de conseiller, d'orienter sur les problématiques posées par l'avancée en âge.

Laure Duchesne vous accueille le 3^{ème} lundi du mois de 15h30 à 17h (sur rendez-vous).



Aide à Domicile en Milieu Rural

Cette association de proximité est spécialisée dans l'aide aux personnes. Elle propose des services d'aide à la vie quotidienne pour les familles et les personnes en difficulté.

Monsieur Pottier et Mesdames Dumesnil et Bardy proposent des permanences les mardis et vendredis de 14h à 17h

Tél. : 02 41 87 44 93